

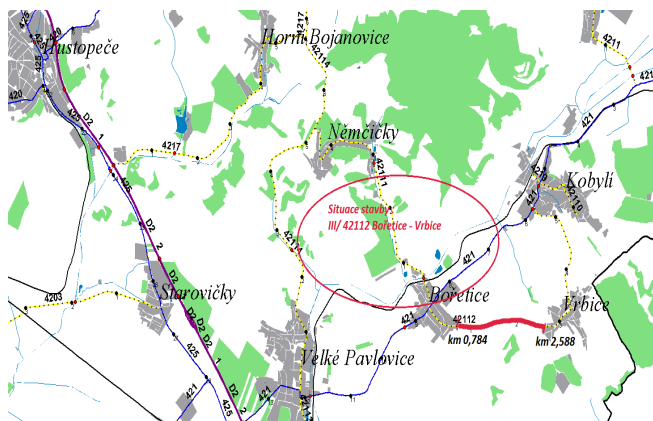
Mapa

Název stavby:

III/42112 Bořetice - Vrbice

Stav před rekonstrukcí:

Stávající vozovka měla kryt z asfaltobetonu, který byl do značné míry narušen, zejména v krajích komunikace. V krytu byly vysprávkky, vyjeté koleje, kryt byl opotřeben nárůstem dopravy, byly viditelné příčné, podélné i mozaikové trhliny. Stav povrchu vozovky byl ohodnocen jako havarijní.



Stav před rekonstrukcí

Nový stav:

Jednalo se o opravu silnice III/42112 v extravilánu mezi obcemi Bořetice a Vrbice. V rámci rekonstrukce bylo provedeno na stávajícím povrchu vyrovnání vrstvou asfaltového betonu ACO. Následně byla po aplikaci spojovacího postřiku z asfaltu položena nová vrstva s asfaltového betonu tř.I. v tl. 50 mm, ACO 11+. Celková délka rekonstruovaného úseku je 1,804 km.



Stav po rekonstrukci

Zhotovitel: Inženýrské stavby Brno, spol. s r.o.

Termín realizace: 11/2016 – 12/2016

Náklady stavby: 6 655 tis. Kč

Zdroj financování: OPRAVY SILNIC A MOSTŮ

