

*Název stavby:*

## ***II/425 Ladná – Široký Dvůr***

### ***Stav před rekonstrukcí:***

Důvodem stavební úpravy silnice **II/425** mezi obcí **Ladná** a osadou **Široký dvůr** byl velmi špatný stavební stav živičné vozovky, která v důsledku plně vyčerpané životnosti vykazovala mnoho závažných poruch včetně trvalých deformací, které ohrožovaly bezpečnost silničního provozu.

Délka úseku: 1,0 km  
Stávající šířka: 8,00 m

### ***Nový stav:***

V rámci stavby bylo provedeno odfrézování stávajícího povrchu v tloušťce 50 mm, proveden spojovací postřik z asfaltové emulze a položen nový živičný kryt z asfaltobetonu ACO 11+ 50/70 v tl. 50 mm.

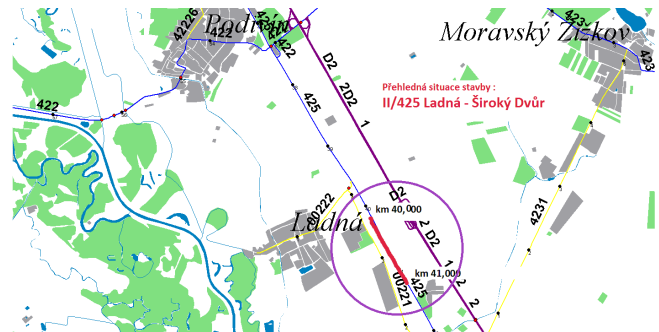
Staničení: 40,000 – 41,000  
Délka stavby: 1 000 m  
Šířkové uspořádání: S 8,00

### **Konstrukce:**

Obrusná vrstva asfaltový beton ACO 11+ tl.50 mm  
Spojovací postřik z asf. emulze

**Zhotovitel:** SDRABAG a.s.  
**Termín realizace:** 11/2013  
**Náklady stavby:** 3 303 tis. Kč včetně DPH  
**Zdroj financování:** SFDI  
**ISPROFIN:** 5621120002

Mapa



*Stav před rekonstrukcí*



*Stav po rekonstrukci*

