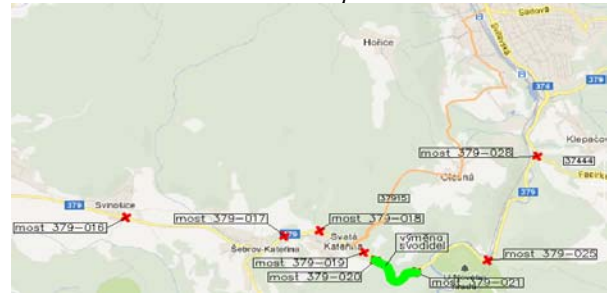


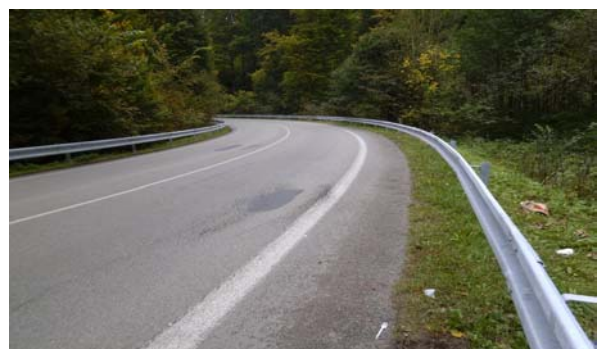
Mapa



Stav před rekonstrukcí



Stav po rekonstrukci



Název stavby:

**II/379 Lipůvka – Blansko –
bezpečnostní zařízení**

Stav před rekonstrukcí:

Silnice II/379 v úseku Lipůvka-Blansko je specifická směrovým vedením, čtým křížením s vodními toky, klimatickým prostředím a častou nehodovostí. Tyto skutečnosti byly mj. příčinou poruch zádržného zařízení a snížení délky životnosti. Ocelové prvky byly silně zkorodované, poškozené a neplnily zádržnou funkci. Zádržná zařízení tvoří silniční jednostranná svodidla. Na mostech byla osazena původní netypová zábradlí. Na opěrné zdi koryta toku Šebrůvka v Kateřině bylo osazeno atypové zábradlí.

Nový stav:

BILANCE VÝMÉR:

- svodidla 1,206 km
- zábradelní svodidla 197 m
- zábradlí 62 m
- protidotykové zábrany 2 ks
- počet dotčených mostů 8 ks

Práce byly prováděny za částečné uzavírky silnice II/379. Doprava byla místy řízena semaforem. Výměna protidotykových zábran na mostě 379-025 byla prováděna při částečné výluce na železnici. Byly provedeny nové mostní římsy a dílčí oprava izolace mostů. Na mostech 379-016,017,025 a částečně 028 byla provedena sanace říms. Následně byly osazeny nové zádržné prvky – zábradelní svodidla, silniční svodidla a zábradlí na nábrežní zdi potoka v Kateřině. Na mostě 379-025 přes trať ČD byly osazeny nové protidotykové zábrany.

Stavba byla členěna na úseky:

- Most 379-016 (Svinovice)
 - sanace říms
 - zábradelní svodidla a svodidla na předmostích
- Most 379-017 (Kateřina)
 - sanace říms
 - zábradelní svodidla a svodidla na předmostích
- Most 379-018 (Kateřina)
 - nové římsy
 - zábradelní svodidla a svodidla na předmostích
 - zábradlí na nábrežní zdi koryta potoka
- Most 379-019
 - nové římsy
 - zábradelní svodidla a svodidla na předmostích
- Mosty 379-020, 021
 - nové římsy
 - zábradelní svodidla a svodidla na předmostích
- Most 379-025 (trať ČD, Nový hrad)
 - sanace říms
 - výměna svodidel
 - výměna protidotykových zábran
- Most 379-028 (Olomoučany)
 - nová římsa vlevo
 - sanace římsy vpravo
 - zábradelní svodidla a svodidla na předmostích
- svodidla mezi mosty 379-020, 021

výměna svodidel v dl. 602 m

Projektant: Dosting spol. s r.o., Brno
Zhotovitel: SIMOST s.r.o., Brno.
Náklady stavby: 5,539 tis. Kč
Termín realizace: 08/2012 – 11/2012
Zdroj financování: OPRAVY MOSTŮ