

Mapa

**Název stavby:**

**III/43230 hranice kraje od Koryčan -  
Vřesovice**

**Stav před rekonstrukcí:**

Důvodem rekonstrukce byl celkově špatný dopravně technický a stavební stav komunikace. V rekonstruovaném úseku neměla komunikace jednotnou šířku, povrch vozovky vykazoval značné plošné deformace a poruchy způsobené nárůstem dopravy zejména v krajích vozovky, včetně nedostatečného odvodnění povrchu komunikace.

**Nový stav:**

Stavba začíná na pomezí hranic krajů Zlínského a Jihomoravského, konec rekonstruovaného úseku je na křižovatce se silnicí III/42213 v intravilánu obce Vřesovice. Součástí je vyrovnání profilu, pokládka ložné a obrusné vrstvy, zřízení nezpevněných krajnic, čištění příkopů a stávajících propustků vč. zřízení nového propustku a napojení sjezdů. Délka úpravy je 4,624 km.

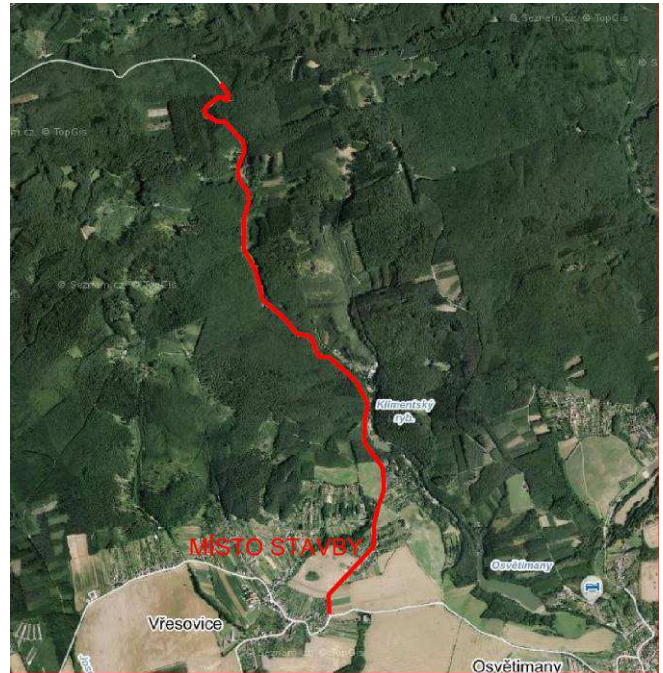
**Projektant:** Projekce DS s.r.o.  
IČO: 02846471

**Zhotovitel:** STRABAG a.s.  
IČO: 60838744

**Termín realizace:** 10/2017 – 11/2017

**Náklady stavby:** 12 265 tis. Kč

**Zdroj financování:** IF SÚS JMK



Stav před rekonstrukcí



Stav po rekonstrukci

